

ФЕДЕРАЛЬНОЕ БЮДЖЕТНОЕ УЧРЕЖДЕНИЕ
«АДМИНИСТРАЦИЯ ЕНИСЕЙСКОГО БАССЕЙНА ВНУТРЕННИХ ВОДНЫХ ПУТЕЙ»
(ФБУ «Администрация «Енисейречтранс»)
 Богграда ул., дом 15, Красноярск, 660049
 Тел: (391) 259-14-12; факс: (391) 259-14-22; E-mail: reka@krsn.ru

ИЗВЕЩЕНИЕ СУДОВОДИТЕЛЯМ № 1-2023
18.01.2023

Карта реки Енисей от Красноярской ГЭС до устья реки Ангара

№ п/п	Лист	Место, км	Изменить, внести	Схема, вклейка, текст
1	НГО стр. 7		Поместить вклейку в раздел «Навигационное оборудование»	Вклейка
2	Услов. обозн.		Добавить информационный знак «Не создавать волнения!». Упразднить буй со светоотражающим покрытием	Схема
3	Листы 1-4	38-5 км	Нанести, на участке от Красноярской ГЭС до железнодорожного моста, у плавучих знаков (бுவ) огни (рожки): у белых бுவ зеленый, а у красных – красный. Убрать у этих бுவ надпись (ОП)	Схема
4	1	34-35 км	Упразднить на 33,4 и 35,0 км на левом берегу знаки «Ориентир» и надписи к ним – (ОП)	Схема
5	6	10 км	Нанести на 9,7 км на правобережном валу информационный знак «На создавать волнения!» Поместить вклейку раздела «Указания для плавания»	Схема, текст
6	12	76 км	Переставить белый буй № 105 на 10 м в сторону судового хода	Схема
7	20	141 км	Переставить белый буй № 195 на 15 м в сторону судового хода	Схема

Карта реки Енисей от устья реки Ангара до устья реки Подкаменная Тунгуска

№ п/п	Лист	Место, км	Изменить, внести	Схема, вклейка, текст
1	1	11-13 км	Поместить вклейку на участке 11-13 км (графика)	Вклейка
2	Лоц. свед. к лист.2		Исправить в пункте 9 раздела «Предупреждения» номер створ 22 и кромочных номер 22 на номера 23	Текст
3	2	14-17 км 17	Поместить вклейку на участке 14,7-16,7 км (графика) Упразднить створы № 17а и точечный пункт к ним	Вклейка Схема
4	2-А	14-17 км 17 км 17 км 16 км	Поместить вклейку на участке 14,7-16,3 км (графика) Упразднить створы № 17а и точечный пункт к ним Добавить на 16,2 км обозначение места оборота судов Нанести на ухвостье острова Абалаковский знак «Ориентир»	Вклейка Схема Схема Схема
5	4	54 км	Нанести на 53 км паромную переправу, дать надпись Поместить вклейку разделов: «Паромные переправы», «Причал»	Схема Вклейка
6	15	254 км	Упразднить на участке 253-254 км паромную переправу Убрать раздел «Паромная переправа»	Схема Текст

Карта реки Енисей от устья реки Подкаменная Тунгуска до города Игарка

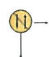

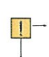





№ п/п	Лист	Место, км	Изменить, внести	Схема, вклейка, текст
1	43	253 км 651-653 км	Поместить вклейку по границе действия створ Переставить белый буй № 165 на 652,2 км Исправить конфигурацию подводного осередка у левой кромки судового хода	Вклейка Схема Схема
2	44	667-671 км 668 км	Поместить вклейку по границам действия створ Поместить вклейку на участке 667,8-670,7 км (графика) Исправить судовой ход на участке 667,0-667,8 км	Вклейка Вклейка Схема
3	44-А	669-670 км 667-670 км 670 км 670 км	Переставить буи: белый № 173 на 569,8 км; красный № 138 на 669,9 км. Убрать разделительный буй № 138-а Нанести на участке 667-670 км новый судовой ход Переставить створы № 670 на 669,8 км, дать надпись Нанести на участке 668,7-669,0 км у правой кромки судового хода подводный осередок	Схема Схема Схема Схема

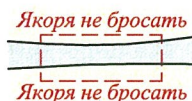
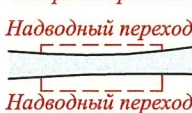
К навигации 2023 года будут переизданы карты рек Ангара от Богучанской ГЭС до устья и Подкаменная Тунгуска от селения Ванавара до селения Байкит.

Первый заместитель руководителя




Л.Н. Федоров

Карта р. Енисей от Красноярской ГЭС до устья р. Ангара изд. 2020 п.2 лист Условные обозначения

-  Знак "Расхождение и обгон запрещены!"
-  Знак "Не создавать волнения!"
-  Знак "Внимание! (Соблюдать осторожность)"
-  Знак "Пересечение судового хода"
-  Знак "Место оборота судов"
-  Знак "Семафор"
-  Знак километража на берегу
-  Место базирования бригад, обслуживающих навигационное оборудование

-  Зона подводных переходов и сооружений
-  Зона воздушных переходов

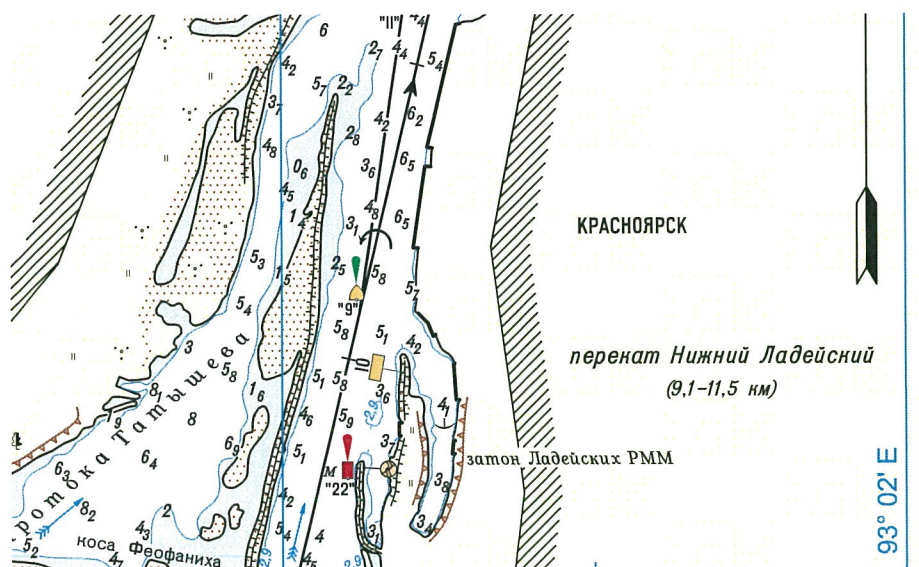
Плавучие знаки

-  Вехи на кромках судового хода:
а) левой кромки; б) правой кромки
-  Буи на кромках судового хода:
а) левой кромки; б) правой кромки
-  Буи разделения судового хода

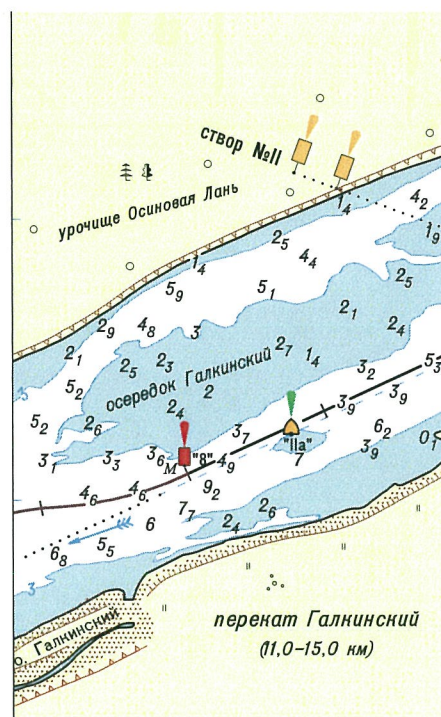
Карта р. Енисей от Красноярской ГЭС до устья р.
Ангара
изд. 2020 п. 4 лист 1



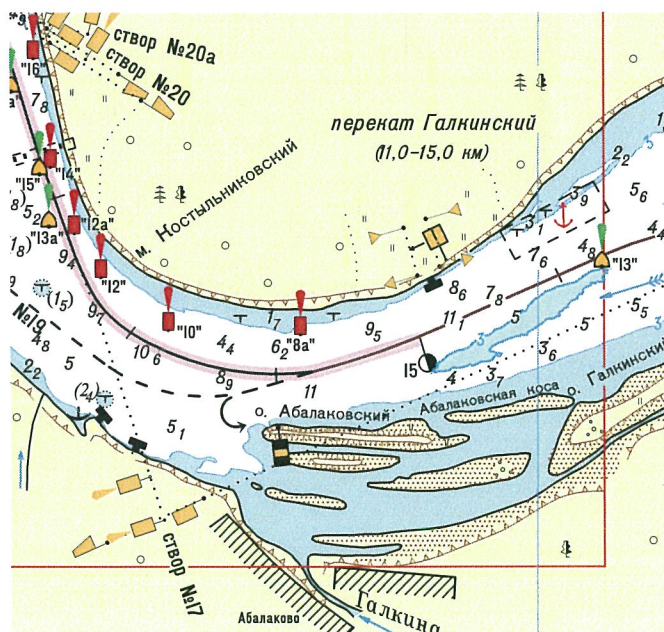
Карта р. Енисей от Красноярской ГЭС до устья р.
Ангара
изд. 2020 г. 5 лист 6



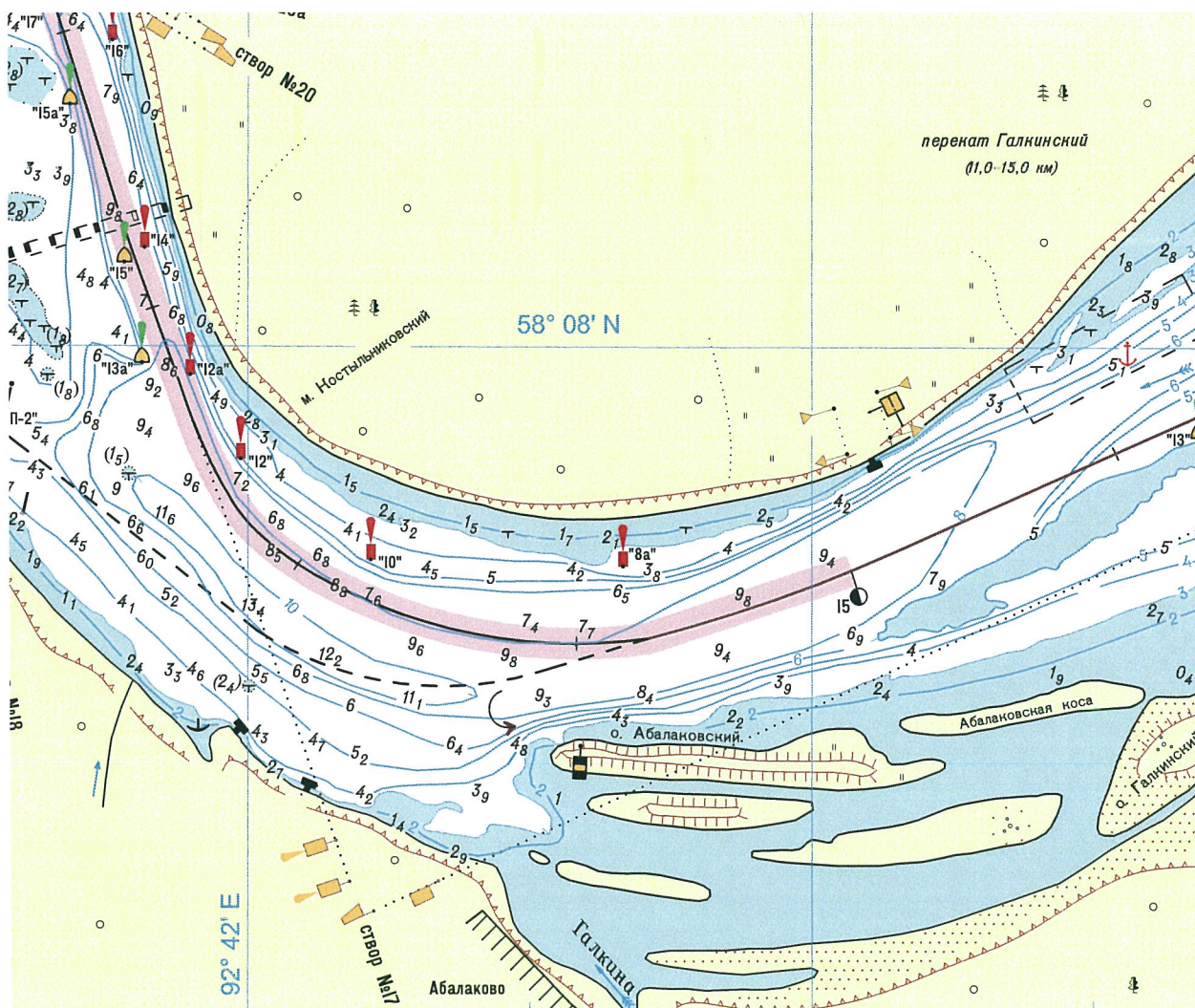
Карта р. Енисей от устья р. Ангара до устья р. Подкаменная
Тунгуска
изд. 2015 п.1 лист 1



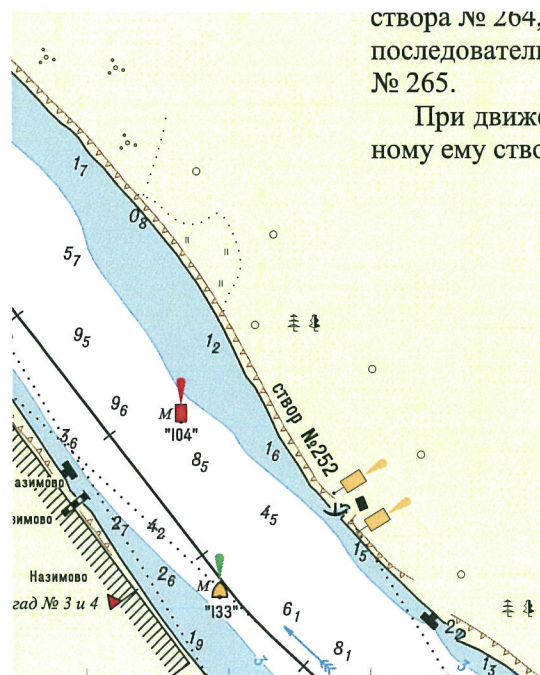
Карта р. Енисей от устья р. Ангара до устья р. Подкаменная
Тунгуска
изд. 2015 п.3 лист 2



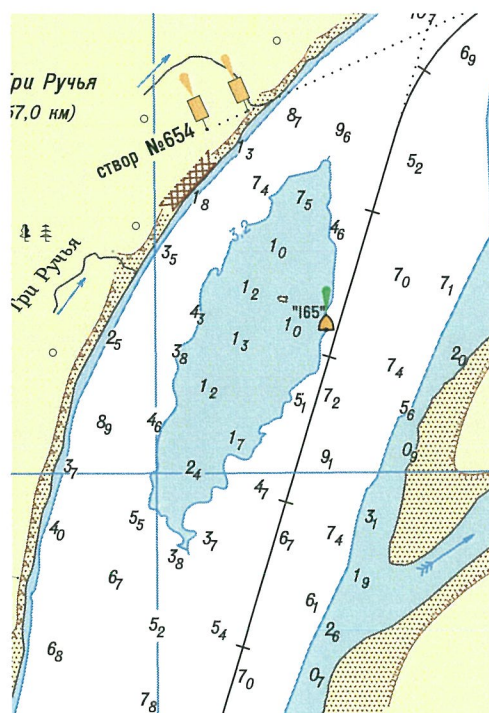
Карта р. Енисей от устья р. Ангара до устья р. Подкаменная Тунгуска
изд. 2015 п.4 лист 2-А



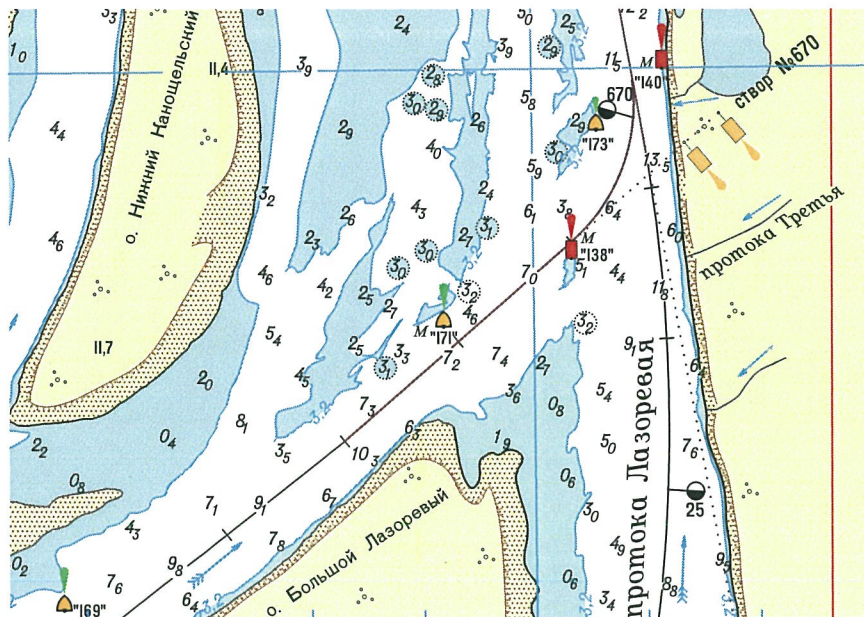
Карта р. Енисей от устья р. Ангара до устья р.
Подкаменная Тунгуска
изд. 2015 п.6 лист 15



Карта р. Енисей от устья р. Подкаменная Тунгуска до города Игарка изд. 2016 п. 1 лист 43



Карта р. Енисей от устья р. Подкаменная
Тунгуска
до города Игарка изд. 2016 п. 2 лист 44



Карта р. Енисей от устья р. Подкаменная Тунгуска
до города Игарка изд. 2016 п. 3 лист 44-А

